

# APRENTATGE BASAT EN PROJECTES

Metodologia aplicada al projecte:

“Camí cap a la feina”:

Els i les joves, protagonistes del seu propi procés d'aprenentatge

## DEFINICIÓ

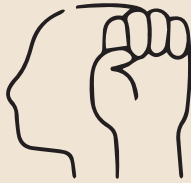
Metodologia educativa basada en la resolució de reptes pedagògics on els i les participants lideren dels seus propis projectes amb un alt nivell d'implicació i cooperació i que culmina amb un producte final presentat davant els altres.

## OBJECTIU

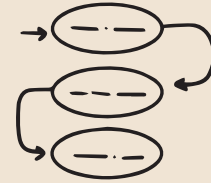
Treballar la autonomia, la presa de decisions, la planificació... es fomenta la creativitat, la innovació, la motivació i l'aprenentatge autònom, sent aplicable a un context laboral, personal o social real.



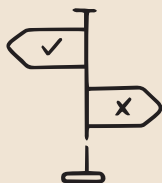
INVESTIGACIÓ



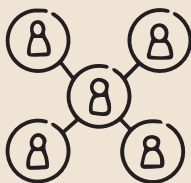
AUTONOMIA



PLANIFICACIÓ



PRESSA DE DECISIONS



TREBALL EN EQUIP



HABILITATS SOCIALS

Fomenta l'aprenentatge autònom

Activa la creativitat i capacitat d'innovar

Millora les habilitats socials i de treball en equip

Fomenta l'aprenentatge per a la vida

Augmenta la motivació i l'interés

## COM HO FEM

**Una idea o tema rellevant per al grup esdevé un repte:** transformem un tema en un repte o desafiament lligat a l'àrea de coneixement (comerç...) en la que s'estan formant.

**Activitats d'aprenentatge orientades sempre a un objectiu:** estan orientades a resoldre problemes, a assolir un objectiu que els i les joves abordaran al llarg del projecte.

**Fases del procés i criteris d'avaluació clars:** ens ajuden a concretar els aprenentatges i delimitar el projecte. Els entreguem una guia per facilitar les passes a seguir.

**Realització d'un producte final real:** el repte o desafiament es resoldrà amb un producte final.

**Fem públics els resultats:** el producte ha de presentar-se sempre davant un públic extern al grup. Poden ser alumnes d'altres formacions, persones de l'organització, entitats externes...

**Avaluem el projecte desenvolupat:** tant el procés com el resultat final. Vam tenir tot en compte? Hem seguit totes les fases? Quin feedback hem rebut? Què podríem haver millorat? Es valorarà el grau de motivació, d'implicació i de satisfacció, tant a nivell individual com de grup.

## EXPERIÈNCIA

### Projecte “Camí cap a la feina”:

Alumnat curs de comerç dissenyen i realitzen un corner de venda de material esportiu (donació de la Fundació Barça), a BOTIGA AMIGA FORUM.

- Reben l'encàrrec
- Investiguen (com són els corners de venda a la ciutat?)
- Dissenyen, planifiquen, pressuposten, compren, fan el muntatge.
- Presenten en públic!

- El producte és avaluat per les responsables de la botiga.

- El procés és avaluat en grup amb la tècnica d'acompanyament.

A més:

- Figura del tècnic/a com a guia durant tot el procés.
- Desenvolupament de competències bàsiques, transversals i digitals.



Amb el suport de l'Ajuntament de Barcelona